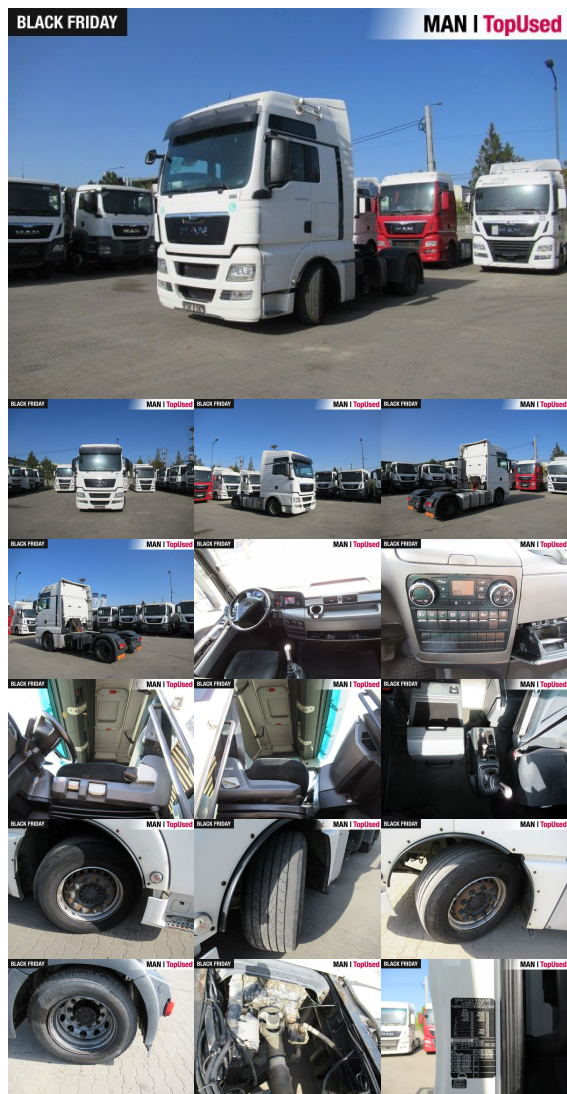


MAN TGX 18.440 4X2 LLS

SH03241022



Preț **10.900 EUR** (net)
12.971 EUR (gross)

Tip suprastructură	Autotractor
Prima înmatriculare	01/2014
Putere	324kW (441 HP)
Kilometraj	1140140 km
Locație	Otopeni - MHS Truck Service

DATE DE BAZĂ

Marcă	MAN
Serie model	TGX
Variantă model	TGX TG2
Tip suprastructură	Autotractor
Culori	alb
Cabină sofer	XXL
Paturi	2 paturi

DATE TEHNICE

Putere	324 kW (441 CP)
Combustibil	Diesel
Tip transmisie	Cutie de viteză manuală
Tracțiune	4x2
Suspensie	Suspensie pe pernă de aer
Axe	2 axe

DIMENSIUNI ȘI MASE

Greutatea maxim admisă	18.000 kg
Consola spate	800 mm
Ampatament	3600 mm
Rezervor combustibil	AdBlue: 100 l Rezervor combustibil: 450 l Rezervor combustibil: 760 l
Norma poluare	EEV

DOTĂRI

Securitate

- Sistem antiblocare frane ABS
- Sistem antiderapaj ASR
- Programul electr. de stabilitate ESP
- Sistem imobilizare vehicul
- Intarder
- Protecția antiîmpănare spate
- Oglindă bordura: right
- Oglindă cu unghi larg incalzita

Interior

- Computer de bord
- Voland din piele multifuncțional
- Radio CB
- Tahograf digital
- Parasolar
- Pardoseală covor
- Ladă frigorifică

Exterior

- Suspensie autoreglabila
- Oglinzi exterioare electrice si incalzite
- Zgomot redus
- Blocaj al diferențialului spate
- Cuplă de remorcare
- Roată de rezervă

Sisteme de asistență

- Tempomat
- MAN BrakeMatic

Confort

- Volan reglabil
- 2x geamuri electrice
- Instalație automată de climatizare
- Cotiera sofer
- Trapă culisabilă electric
- Scaun șofer tip confort
- Incalzire auxiliara
- Închidere centralizată cu telecomandă
- Scaunul șoferului pneumatic
- Cabină izolată
- convertor de tensiune

Lumini si geamuri

- Far de ceață
- Geamuri colorate
- Lumina de viraj
- Luminile de zi
- Lumini ambientale

Audio & comunicare

- Radio/CD

Limitator de viteză

Pachete dotari

Pachet aero

Roți și anvelope

Suport Roata Rezerva